



Parabéns,

Você acaba de adquirir um produto digital que vai deixar sua apresentação com visual profissional.

Nesse e-book você encontra todas as informações necessárias para fazer o melhor uso possível do seu produto.

BAIXEI MEUS ARQUIVOS, E AGORA?

Você recebeu um arquivo formato .zip e esse arquivo de e-book em formato .pdf.

A ordem de passos é a seguinte:

1. Extrair os arquivos do .zip;
2. Instalar as letras especiais (fontes) que estão em uma das pastas dos seus arquivos;
3. Abrir seu modelo digital no PowerPoint;
4. Substituir os dados e imagens conforme a sua necessidade.

Todos os modelos digitais possuem comentários que facilitam o processo de edição.

Para verificar se a formatação está correta, entre os arquivos extraídos você encontrará um arquivo chamado “Arquivo pdf - utilizar para verificação”.

Dica!

Após finalizar a edição no PowerPoint, salve sempre seu arquivo em .pdf, assim ele será visto da maneira correta em todos os computadores que for aberto.

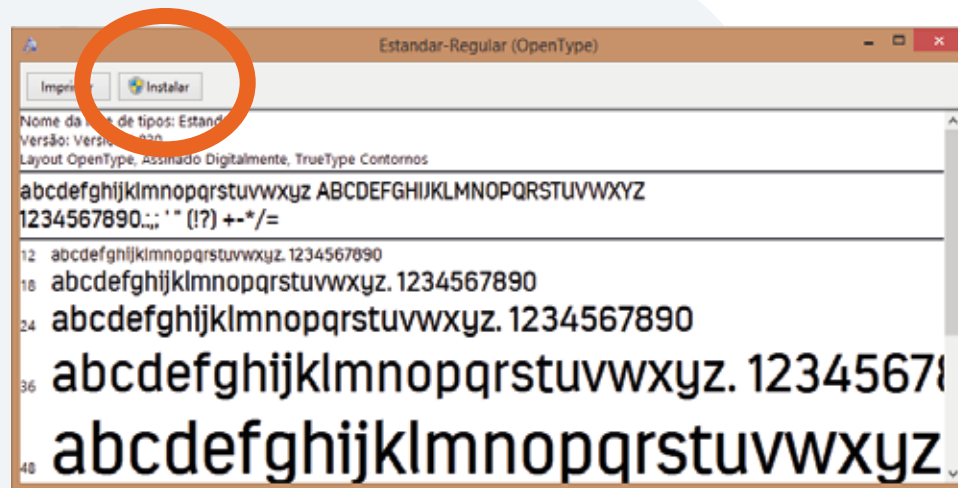
Versão Windows

EXTRAINDO O .ZIP

1. Localize o local do arquivo;
2. Clique com o botão direito e selecione “Extrair aqui”

INSTALANDO AS FONTES

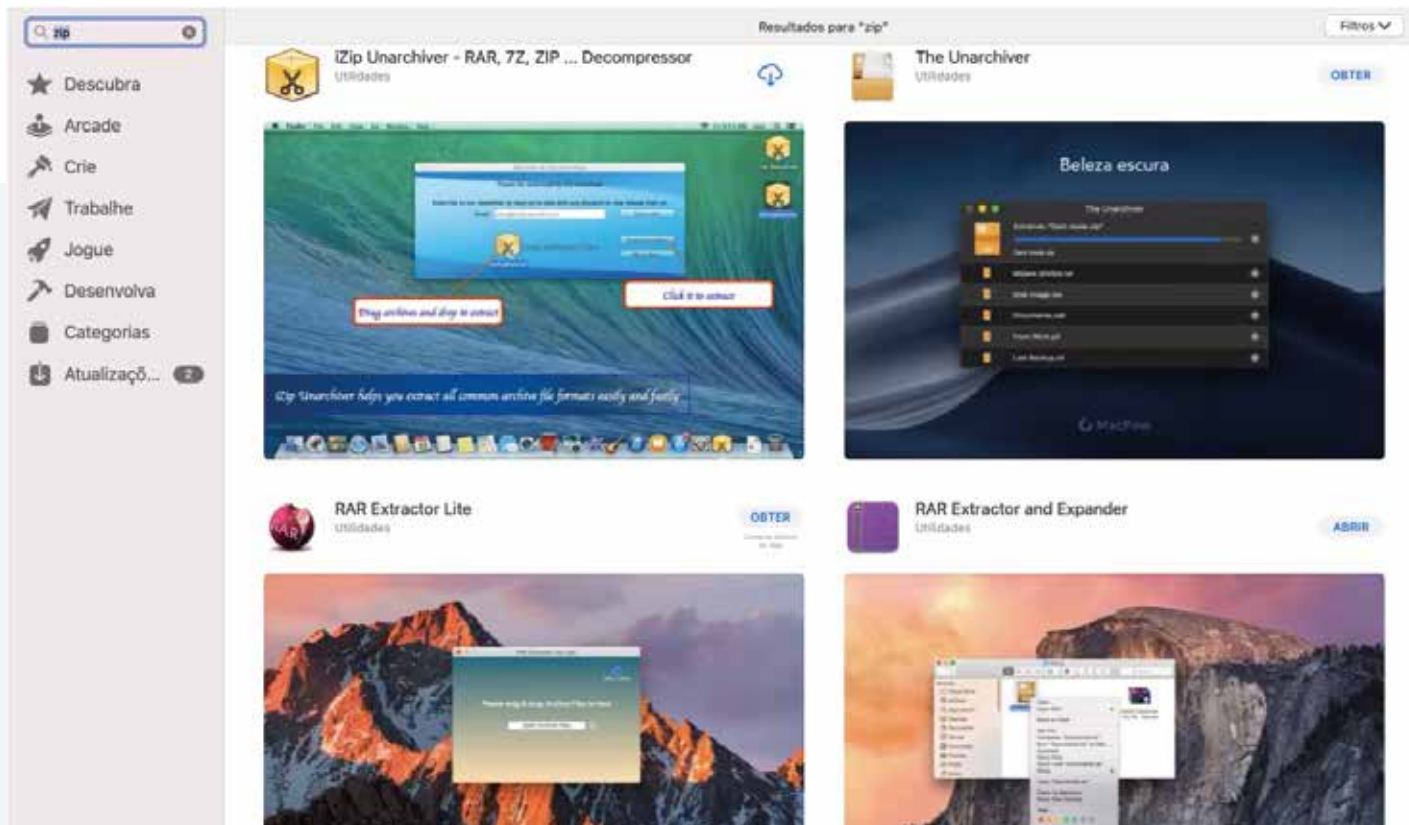
1. Abra a pasta “Fontes”;
2. Clique duas vezes em cima do arquivo;
3. Clique em “Instalar” no topo da janela que abrirá



Versão Mac

EXTRAINDO O .ZIP

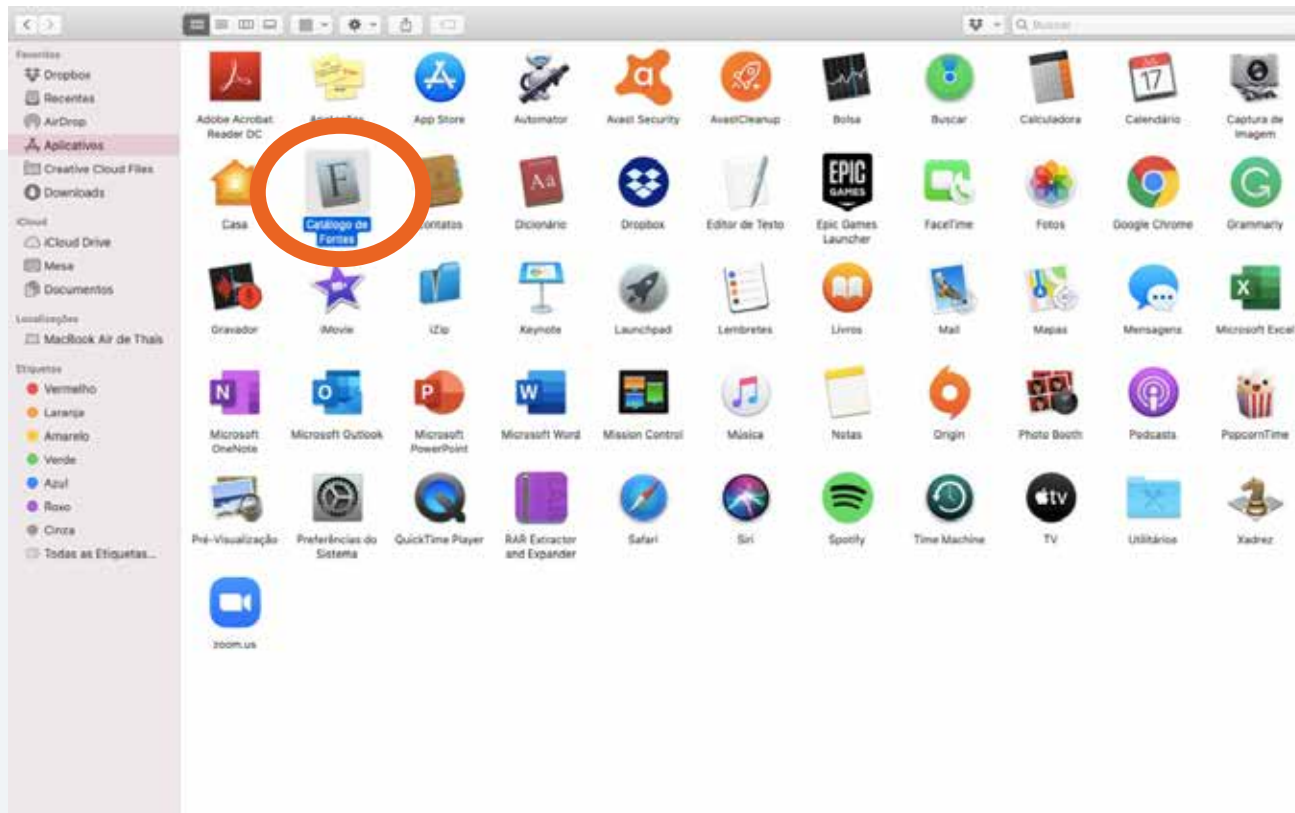
1. Vá na “Apple Store”;
2. Pesquise por “zip” na barra de busca;
3. Instale algum dos aplicativos disponíveis para descompactar zip (existem diversos aplicativos gratuitos);
4. Extraia os arquivos do .zip utilizando o aplicativo instalado.



Versão Mac

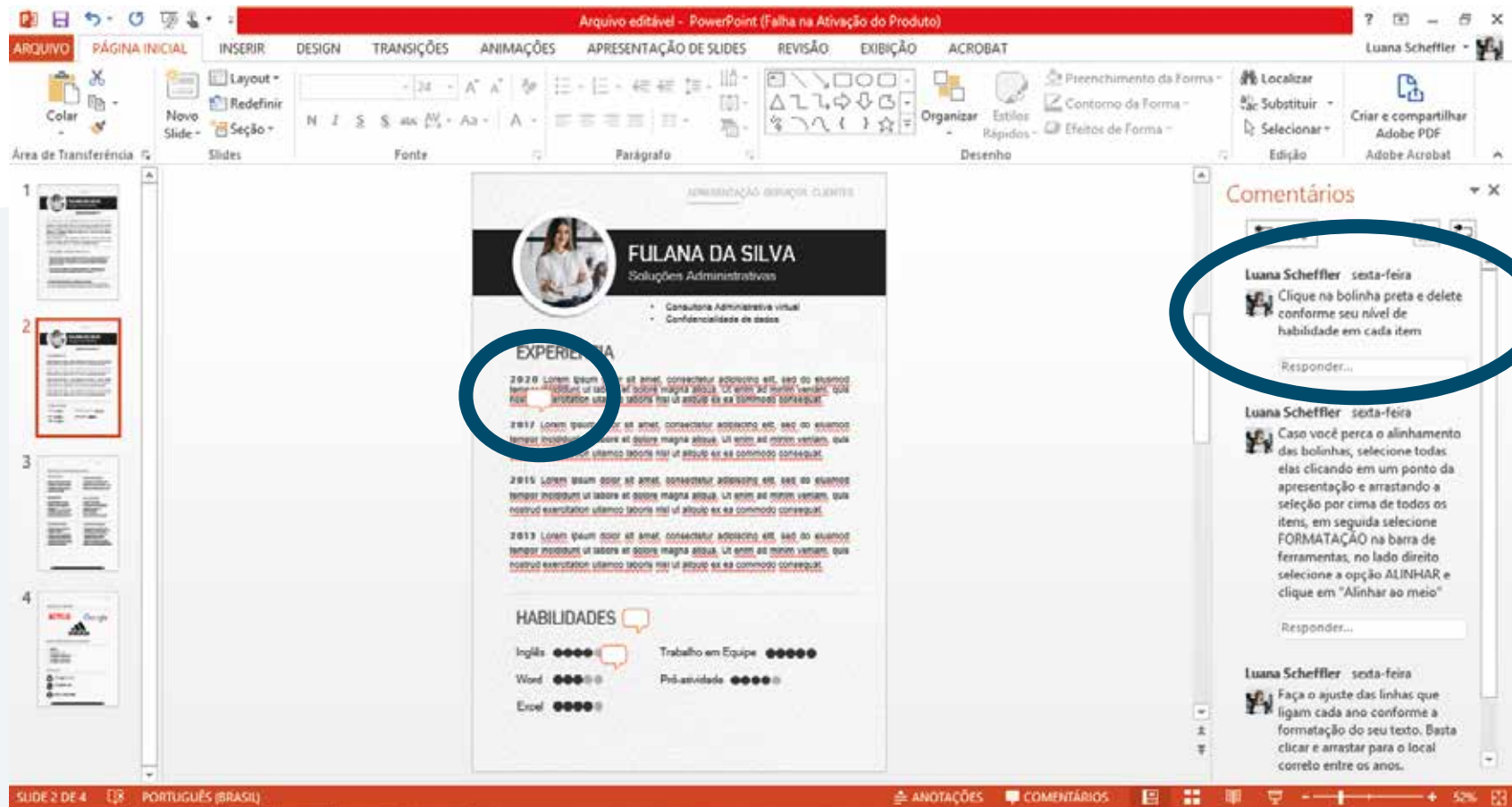
INSTALANDO AS FONTES

1. Vá em “Aplicativos”
2. Localize o app “Catálogo de Fontes” digitando na barra de busca;
2. Arraste o arquivo de fonte (da pasta “Fontes” do seu modelo digital) para o ícone do app “Catálogo de Fontes”;
3. Todas as fontes instaladas ou transferidas aparecem no Catálogo de Fontes e ficam disponíveis para uso nos aplicativos.



EDITANDO SEU MODELO

Depois de abrir seu modelo no PowerPoint, você pode editá-lo conforme as suas necessidades. Dentro de cada modelo você encontrará balões de comentários que facilitam seu processo de edição.



**Siga-nos nas redes sociais
para dicas de design e edição
do seu modelo:**

@lusche.designdescomplicado

Conheça o meu trabalho:
[behance.net/luhscheffler](https://www.behance.net/luhscheffler)

